

POPPO SPECIAL SUNDAY

12月5日 **日** は ポッポの日

道の駅蛸街道西ノ市の
毎月第1日曜日は
ポッポの日

1918年から1956年まで小月から豊田町間を繋いでいた長門鉄道、そこで実際に走っていた蒸気機関101号機、通称「ポッポ」が74年ぶりに豊田町道の駅「蛸街道西ノ市」に里帰りをしました。道の駅ではそれを記念して毎月第1日曜日を「ポッポの日」とし、より多くのお客様に長門鉄道及び蒸気機関車101号機の事を知っていただけるように様々なイベントを企画してまいります。これから毎月第1日曜日は「ポッポの日」としてポッポな1日をお楽しみください。※令和4年1月2日の「ポッポの日」は実施いたしません



POPPO SUNDAY ポップでポッポなサンデー

見て！遊んで！撮って！食べて！寛いで！



先着10名の
ちびっ子に
絵本進呈！

遊
asobu

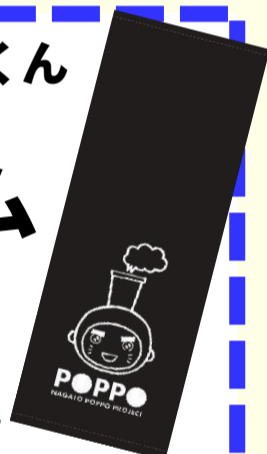
ホールインワンで限定ポッポくん
オリジナルタオルをゲット！

ホールインワンゲーム



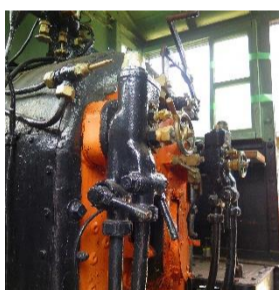
チャレンジは3回。見事ホールインワン
した方には道の駅豪華賞品を進呈

- 時間/13:00～雨天決行
- 場所/ポッポ広場特設テント
- 参加無料※お子様から大人まで参加可



見
miru

あの長門ポッポの運転室に入って
汽笛を鳴らして出発進行！



運転室内見学

日頃見られない長門ポッポの運転室を見学でき
ます。また先着10名のちびっ子には絵本「長門
の鉄ちゃんポッポ」を進呈

■時間/14:30～15:30



撮
toru

「ポッポくん」と一緒に撮影しませんか！



ポッポくんと 撮影会

先着15名のちびっ子に
ポン菓子をプレゼント

長門ポッポのキャラクター「ポッポくん」と撮影
できるのは「ポッポの日」だけ！

■時間/14:30～15:00

寛
kutsurogu

「ポッポの日」は木炭湯でぽっかぽか

西ノ市温泉「蛸の湯」

木炭の湯



木炭で肌にやさしいお湯になり遠赤
外線効果で血行がよくなり体の芯ま
でポカポカに温まります。

10:00～21:00(最終受付20:00)

食
taberu

長門ポッポをテーマにした黒いグルメがいっぱい！



喫茶せせらぎ ポッポブラック ソフト

黒さの秘密は竹炭パウダー。味
は濃厚チョコレート味。ココア
味のコーンでどうぞ。

通常価格
430円 → 380円



パン工房月招堂 石炭フレンチ トースト

まるで石炭？じつは甘いフレンチ
トースト。竹炭パウダーで黒色に
仕上がりました。

250円



パン工房月招堂 黒いミートパン

黒いパン生地に豚と鶏のミンチを
包みたっぷりのチーズをのせて焼
き上げたポッポの日だけの限定の
黒いパンです。

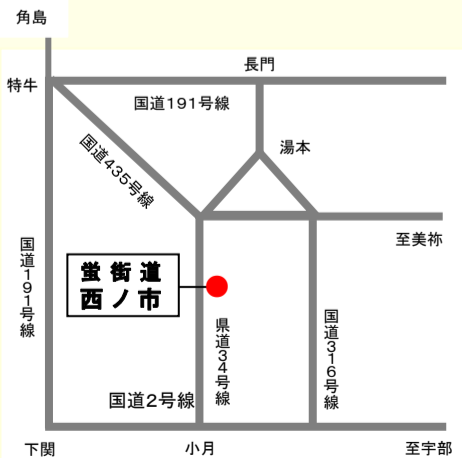
160円



レストラン万作 限定15食 ポッポブラックカレー ミニサラダ・手作りデザート付

カレールーに竹炭パウダーをまぜ、隠し味には豊
田町産20世紀梨果汁を加えました。ご飯は黒米と
赤米をブレンドした雑穀米。。遊び心のスコップ
スプーンでお召し上がりください。

950円



豊田町道の駅 蛸街道西ノ市

下関市豊田町大字中村876-4 TEL.083-767-0241
●小月I.Cから車で20分●美祢I.Cから車で30分

<https://www.toyota-hotaru.com/>

喫茶せせらぎ/パン工房月招堂8:30～17:00 レストラン万作11:00～15:30(L.O15:00)